

มีสาเหตุมาจากเชื้อ *Babesia* spp. เป็นเชื้อโปรโตซัวซึ่งเป็นปรสิตของสัตว์มีกระดูกสันหลังจำพวกโค กระบือ แพะ แกะ ม้า สุนัข รวมถึงสุนัขและคน เชื้อที่ก่อโรคในคนได้แก่ สปีชีส์ *B. microti*, *B. divergens*, *B. venatorum*, *B. duncani* เป็นต้น พบรายงานโรคในคนครั้งแรกเมื่อปี ค.ศ. 1957 จากฟาร์มในยูโกสลาเวีย สำหรับประเทศไทยโรคบาบิซิโอซิส มักเกิดภายในฟาร์มปศุสัตว์ และสัตว์เลี้ยง เช่น สุนัขและแมว ซึ่งเชื่อที่เป็นสาเหตุคือ *B. bovis*, *B. canis* และ *B. felis*

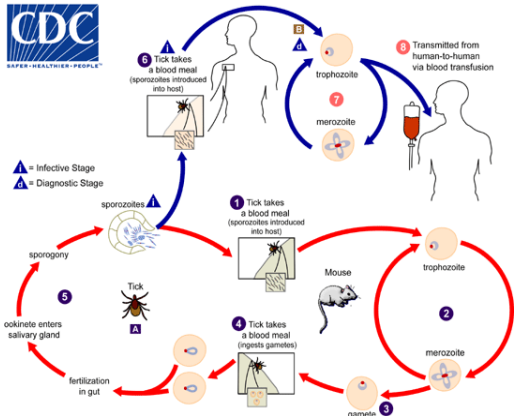
การเกิดโรคและการติดต่อ

การติดเชื้อในคนส่วนใหญ่ เกิดจากการถูกเห็บกัดหรือการถ่ายเลือด เมื่อเชื้อเข้าสู่ร่างกายของโฮสต์จะไปอาศัยอยู่ในเม็ดเลือดแดงและทำลายเม็ดเลือดแดง ทำให้เกิดภาวะโลหิตจาง (Hemolytic anemia) ซึ่งเป็นสาเหตุของดีซ่าน (jaundice) และปัสสาวะสีเข้ม มีภาวะเกล็ดเลือดต่ำเกิดความเสียหายต่อไต ตับ และระบบทางเดินหายใจ รวมถึงระบบประสาทและสมอง



โดยผู้ที่ได้รับเชื้ออาจจะไม่แสดงอาการหรือแสดงอาการที่รุนแรงจนถึงขั้นเสียชีวิต เมื่อถูกเห็บกัดจะมีระยะฟักตัวของเชื้อ 1-6 สัปดาห์ หรือหลังการถ่ายเลือดมีระยะฟักตัวที่ 1สัปดาห์ - 6 เดือน โดยผู้ป่วยจะมีไข้สูง อ่อนเพลีย หนาวสั่น เบื่ออาหาร ปวดศีรษะ และปวดกล้ามเนื้อ ซึ่ง กลุ่มผู้ป่วยที่มักจะมีอาการรุนแรงได้แก่ เด็กทารก กลุ่มผู้ป่วยที่มีภูมิคุ้มกันบกพร่องหรือทานยากดภูมิคุ้มกัน

วงจรชีวิต



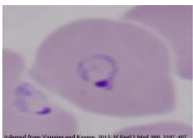
รูปภาพที่ 1 วงจรชีวิตของเชื้อ *B. microti*

เทคนิคการตรวจวินิจฉัยเชื้อ

1. การตรวจด้วยการทำสไลด์ฟิล์มเลือดชนิดบาง (Thin blood smear)
2. การตรวจทางซีรั่มวิทยาโดยใช้เทคนิค (Indirect fluorescent antibody test : IFAT)
3. polymerase chain reaction (PCR)

การป้องกันและควบคุม

1. หลีกเลี่ยงการเข้าไปอยู่ในพื้นที่ที่เห็บชุกชุม เช่น โพงรงไม้ คอกปศุสัตว์
2. ใช้ยากันแมลงกัด เช่น DEET (N,N - diethylmetatoluamide) ทาหรือฉีดพ่นตามบริเวณหรือส่วนของร่างกายที่โผล่พ้นนอกเสื้อ
3. ดูแลสภาพแวดล้อมรอบบ้านให้สะอาดไม่เป็นที่อยู่อาศัยของหนู
4. ทำความสะอาดและให้ยาป้องกันเห็บกับสัตว์เลี้ยงภายในบ้าน เช่น สุนัขและแมว อย่างสม่ำเสมอ



รูปภาพที่ 2 รูปร่างของเชื้อ *Babesia* spp. ในแผ่นฟิล์มเลือดแบบบาง

เอกสารอ้างอิง

1. CDC-Babesiosis-Prevention & Control. Centers for Disease Control and Prevention (page last updated : November 2, 2010) <http://www.cdc.gov/parasites/babesiosis/pervention&control.html> 3/10/2564
2. Schnitger L, Rodriguez AE, Florin-Christensen M, Morrison DA. Babesia: a world emerging. Infect Genet Evol. 2012 Dec;12(8):1788-809. doi: 10.1016/j.meegid.2012.07.004. Epub 2012 Jul 31. PMID: 22871652.
3. รักศักดิ์ รักษาแคน. (2562). สถานการณ์และแนวทางการวินิจฉัยการติดเชื้อ *Babesia* spp. ในไทย. วารสารวิทยาศาสตร์สุขภาพสัตว์และเทคโนโลยี (คณะเทคนิคการสัตวแพทย์), 3(1), 16-22.
4. Krause PJ. Human babesiosis. Int J Parasitol. 2019 Feb;49(2):165-174. doi: 10.1016/j.ijpara.2018.11.007. Epub 2019 Jan 26. PMID: 30690090.

