

โรคที่ต้องให้ความสำคัญ ในปีพ.ศ. 2556

นพ. โรม บัณฑอง

กลุ่มสอบสวนทางระบาดวิทยาและตอบโต้ภาวะฉุกเฉิน

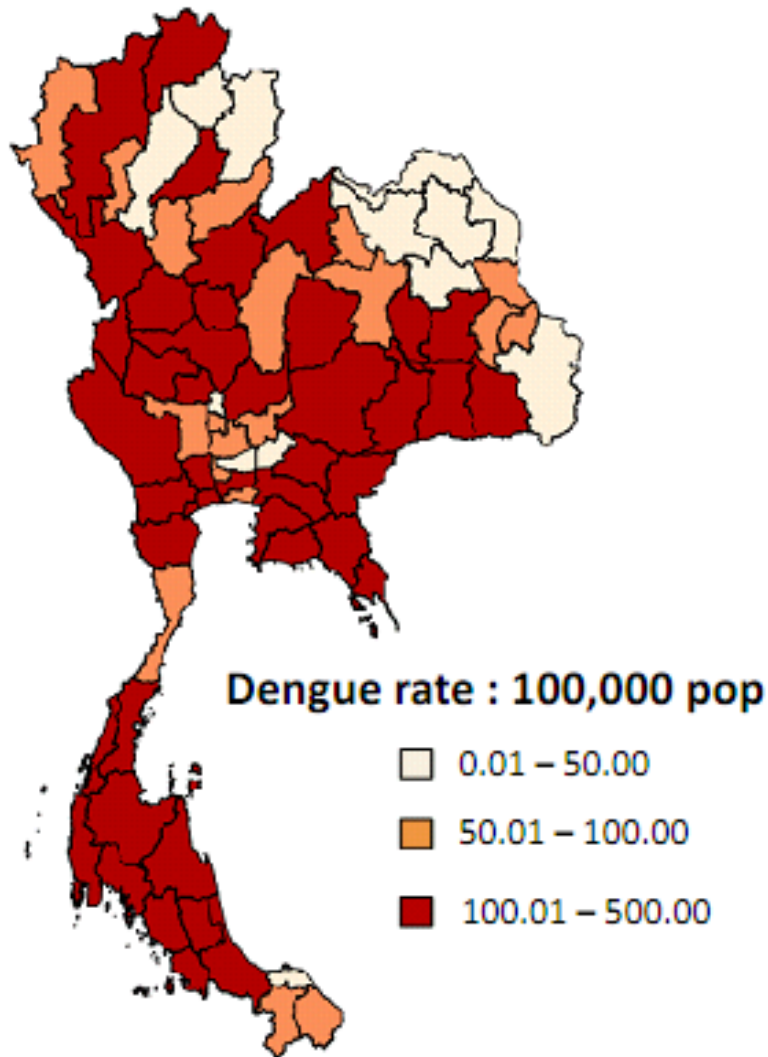
สำนักระบาดวิทยา กรมควบคุมโรค

โรคที่มีความสำคัญในปี 2556

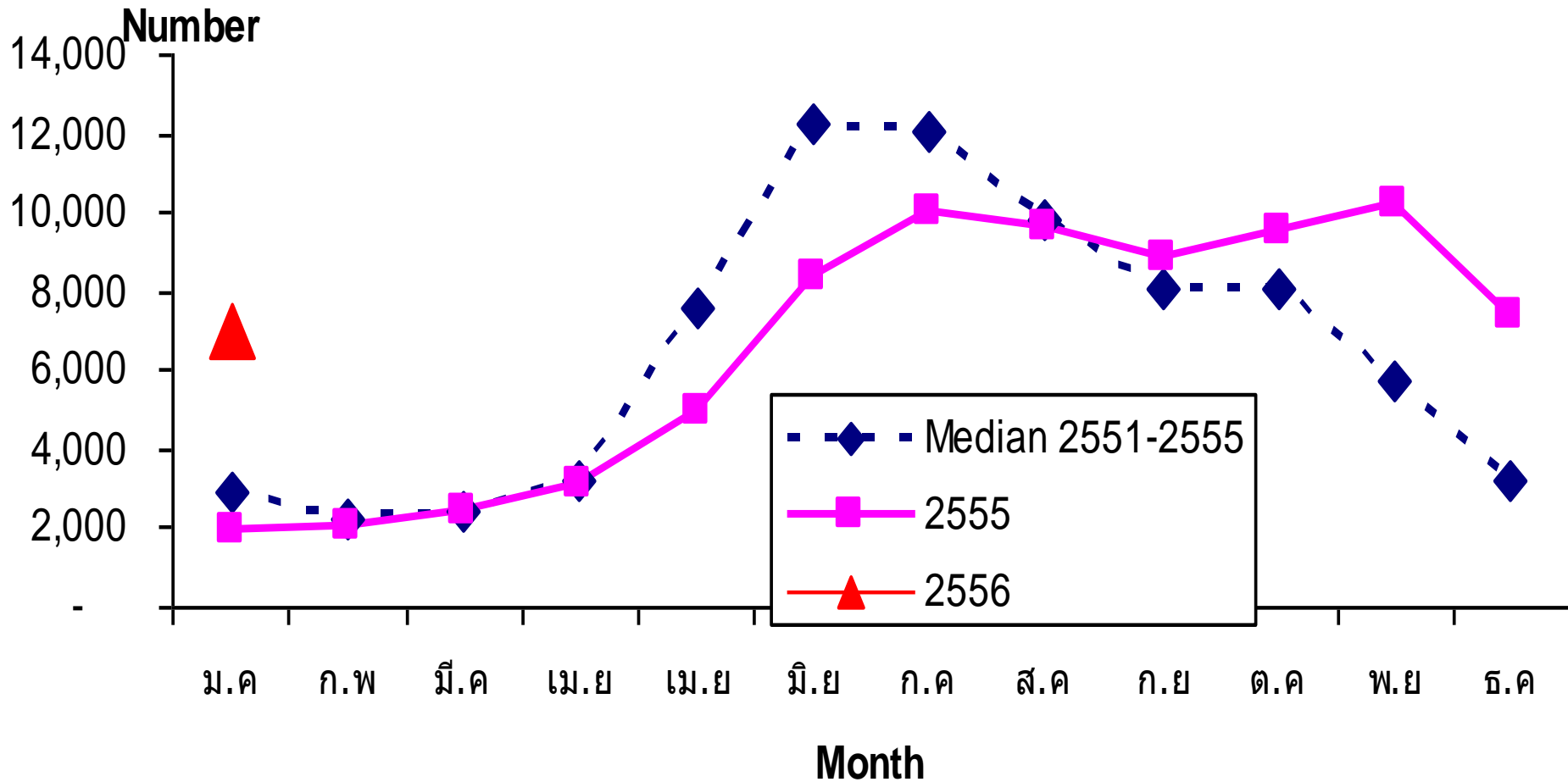
- ไข้เลือดออก โดยเฉพาะไข้เลือดออกเสียชีวิต
- ไอกรน
- คอตีบ
- ไข้สมองอักเสบ
- มือ เท้า ปาก / EV71
- ไวรัสทางเดินหายใจ ได้แก่ ไข้หวัดใหญ่ ไข้หวัดนก โคโรนา ซาร์ส ฯลฯ
- โรคที่มากับแรงงานต่างด้าว
- โรคติดต่อในสถาบัน (ที่ทำงาน ค่ายทหารตำรวจ โรงเรียน ฯลฯ)
- ตายไม่ทราบสาเหตุ

ไข้เลือดดอกลก (DF+DHF+DSS)

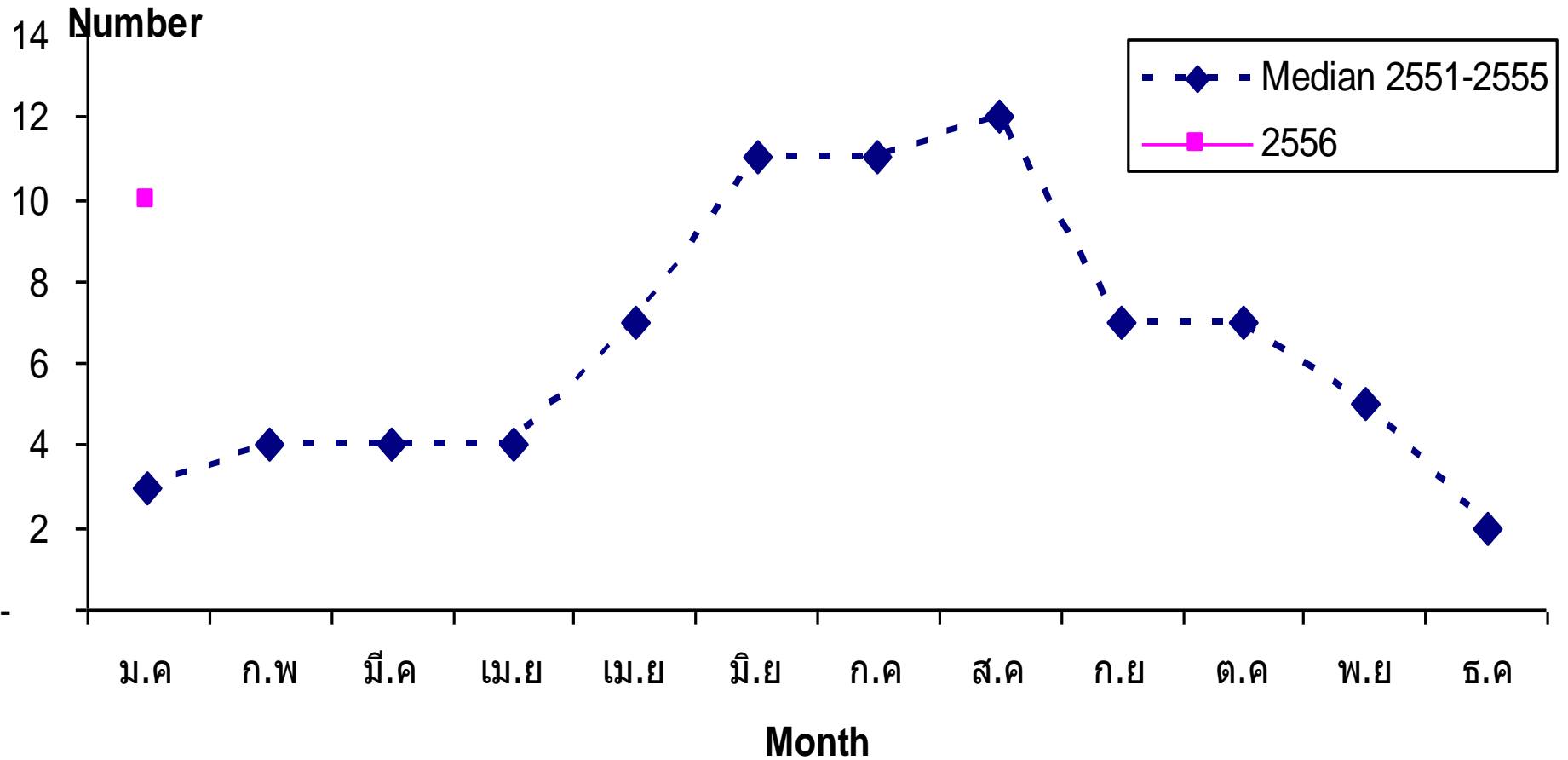
อัตราป่วยไข้เลือดออกรายจังหวัด พ.ศ. 2555



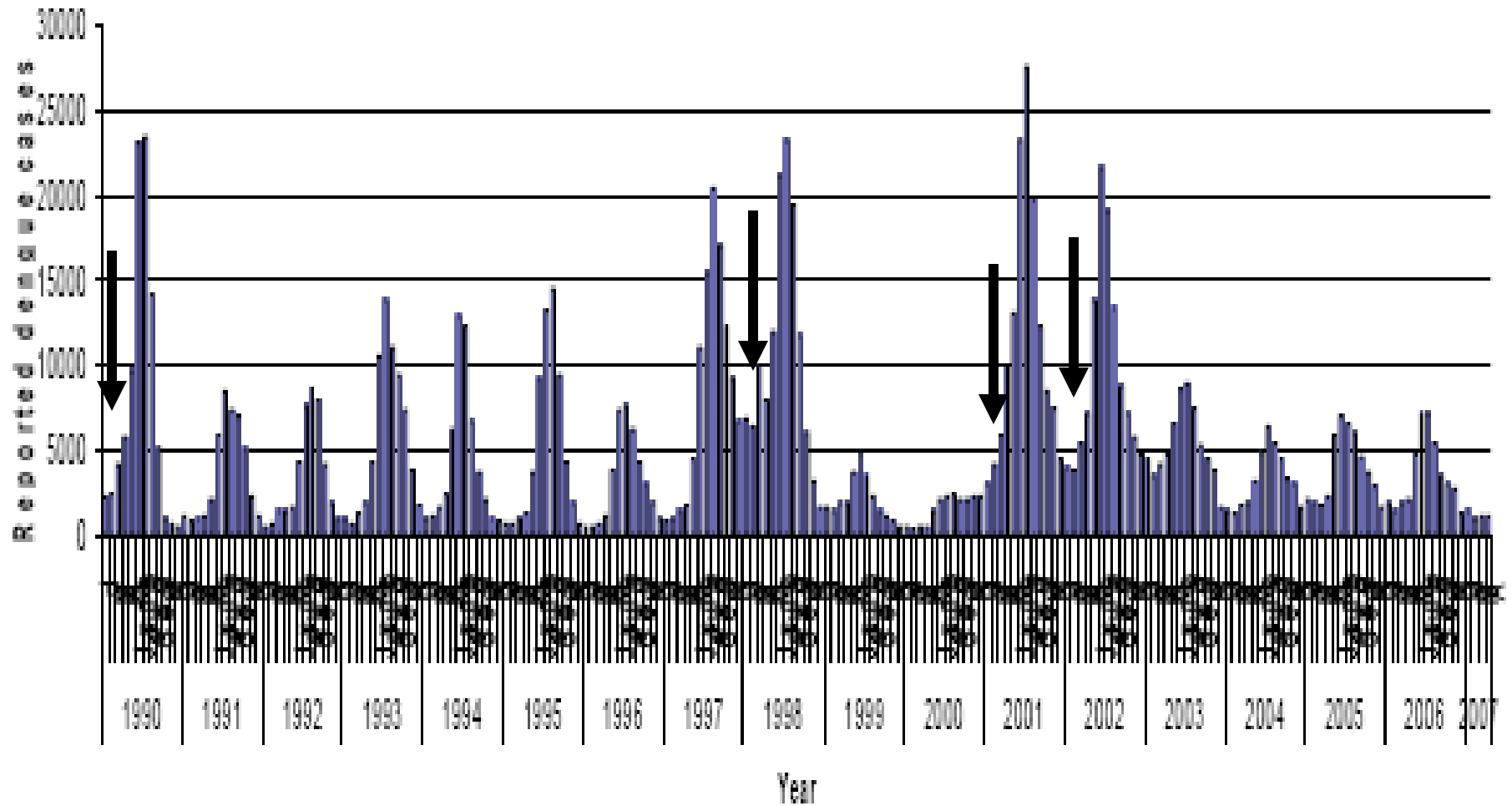
Dengue (DF/DHF/DSS) reported cases 2556, 2555 vs median 2551-2555 Thailand



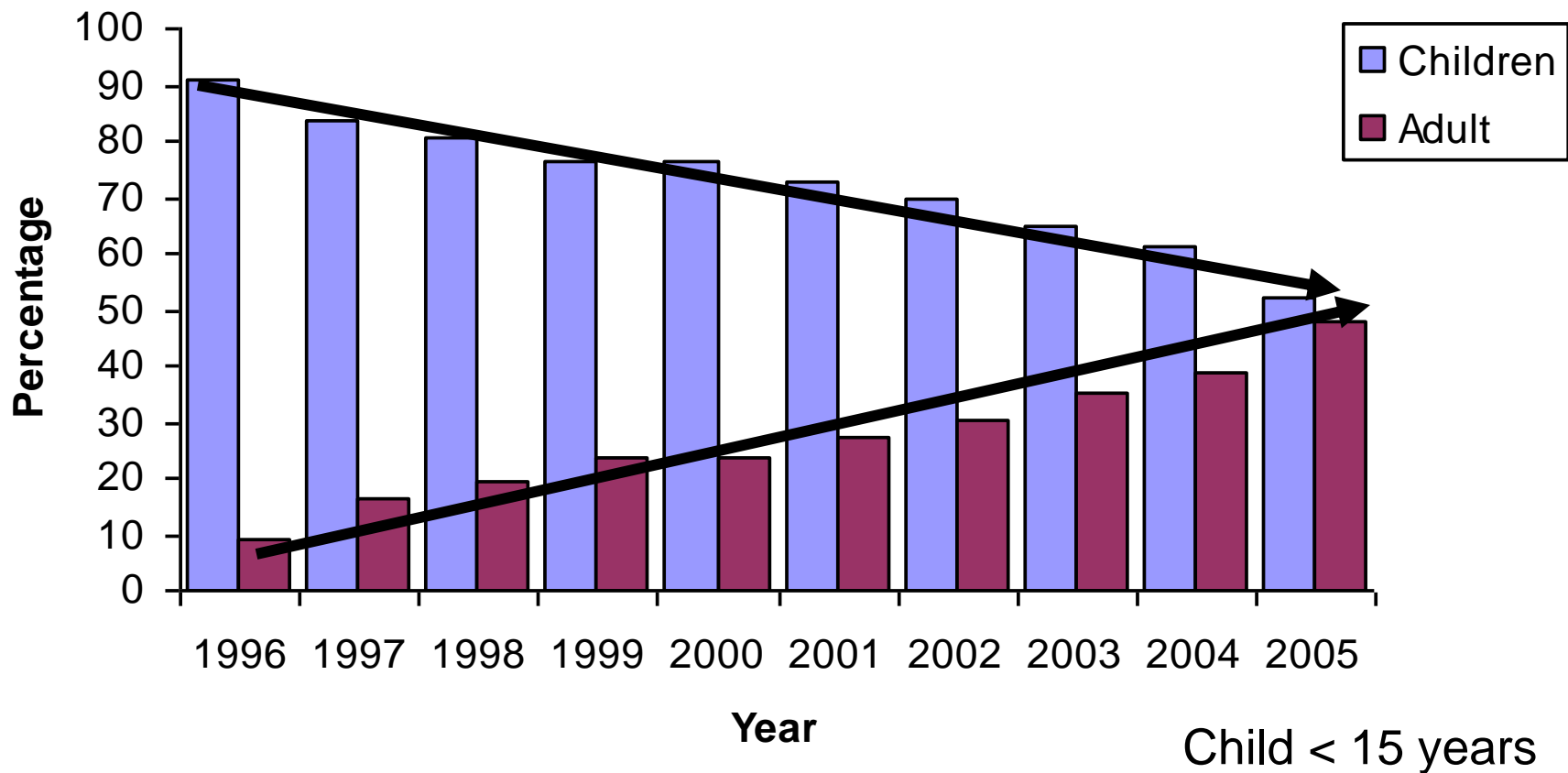
Dengue (DF/DHF/DSS) reported death 2556 vs median 2551-2555 Thailand



THAILAND:seasonal trend of dengue cases(1990-2007 April)

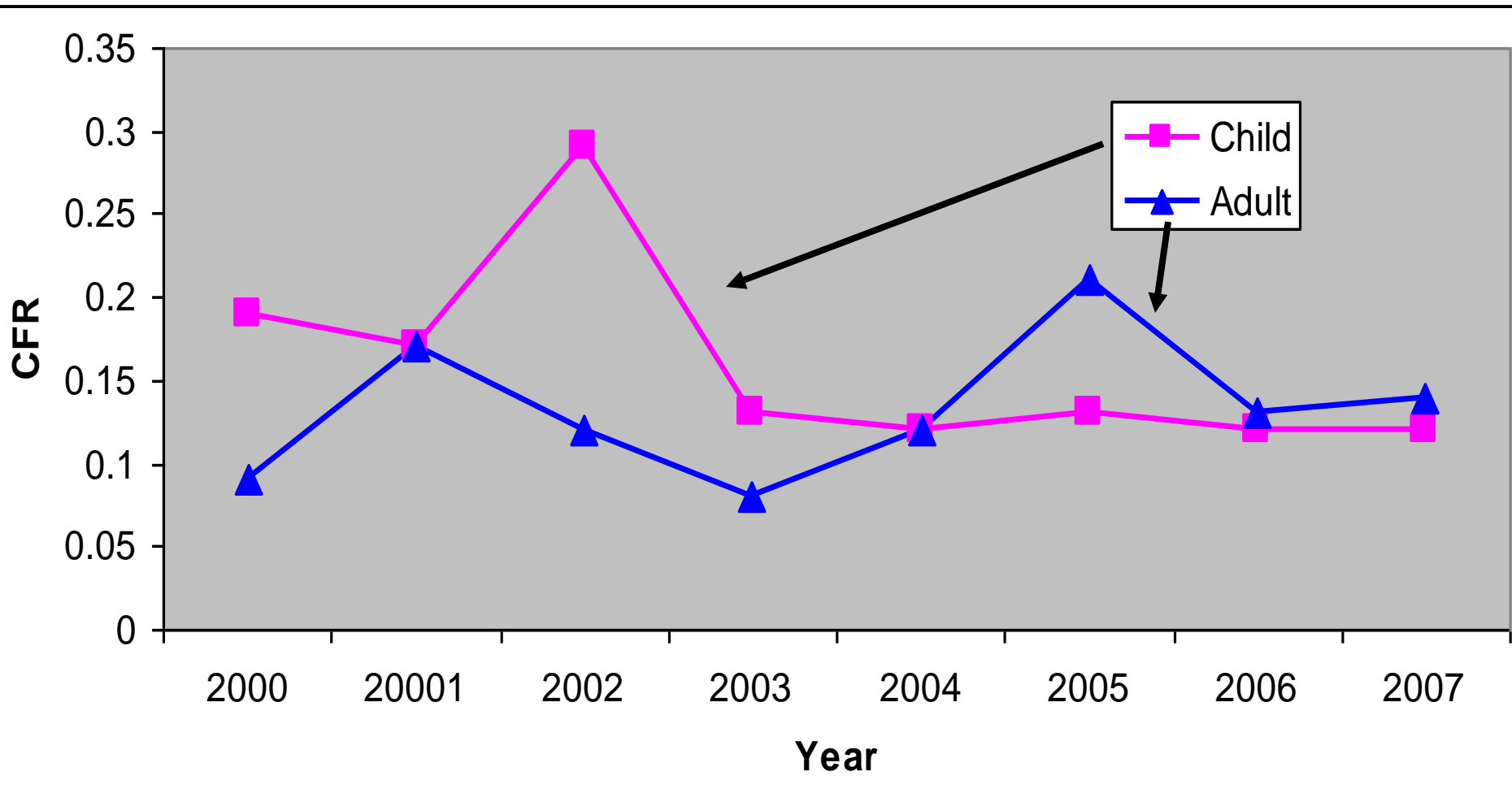


สัดส่วนจำนวนผู้ป่วยโรคไข้เลือดออก ระหว่างเด็กและผู้ใหญ่ประเทศไทย, 2540-2549



BoE, DDC, MOPH

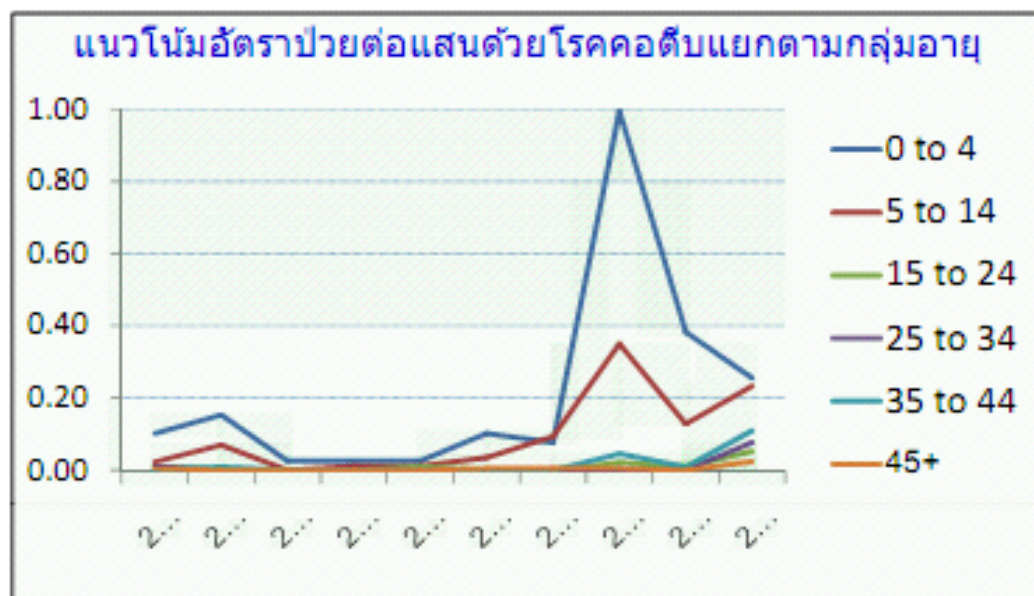
อัตราป่วยตายของไข้เลือดออก ระหว่างเด็กและผู้ใหญ่ ประเทศไทย 2543-2550



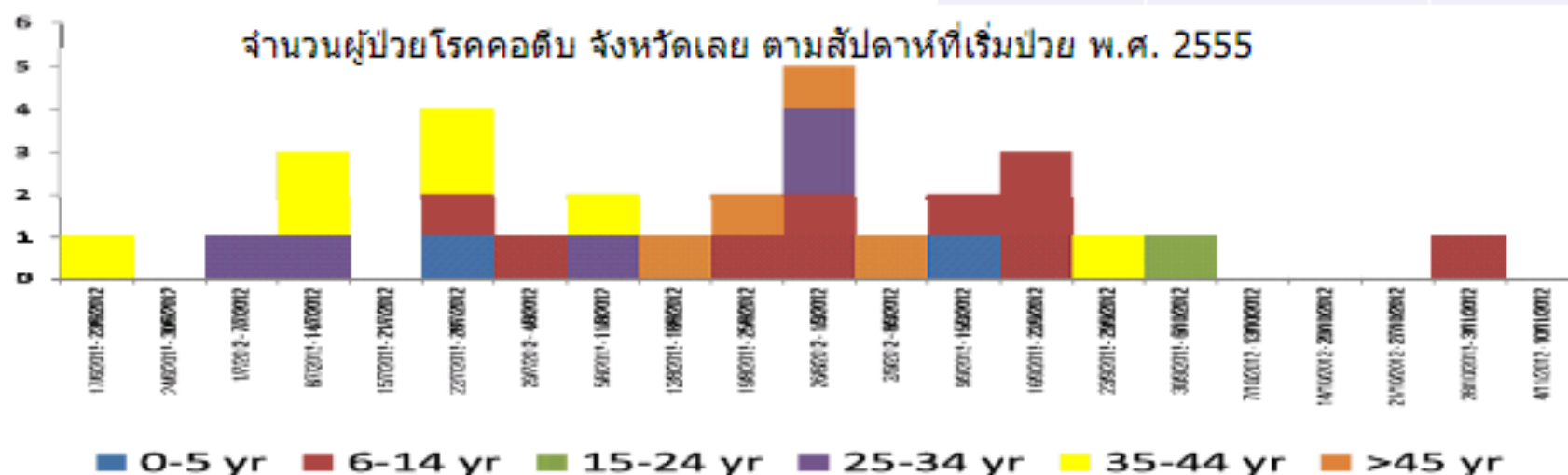
เตรียมรับมือ

- การรายงานผู้ป่วยเสียชีวิตที่เพิ่มมากขึ้น
- การรายงานผู้ป่วยที่เพิ่มมากขึ้น
 - สื่อให้ความสนใจ
 - ผู้บริหารให้ความสนใจ
 - การทำงานในภาวะกดดัน
 - เสียงบาสี
- ต้องเพิ่มศักยภาพการสอบสวนและตรวจสอบข่าวในกรณีผู้ป่วยเสียชีวิต
- เน้นการตระหนักรู้และการป้องกันการเสียชีวิต
- ควบคุมโรคแบบบูรณาการ ไม่แยกส่วนทั้งภาวะที่มีการระบาดและภาวะปกติ

Diphtheria



Age group	ปีคดาปี ยะลา (2553)	เลย (2555)
0 – 4 yr	33.4	5.2
5 – 9 yr	18.8	7.7
10 – 14 yr	6.3	16.9
15 – 24 yr	0.9	1.1
25 – 34 yr	0	5.0
35 – 44 yr	2.0	6.5

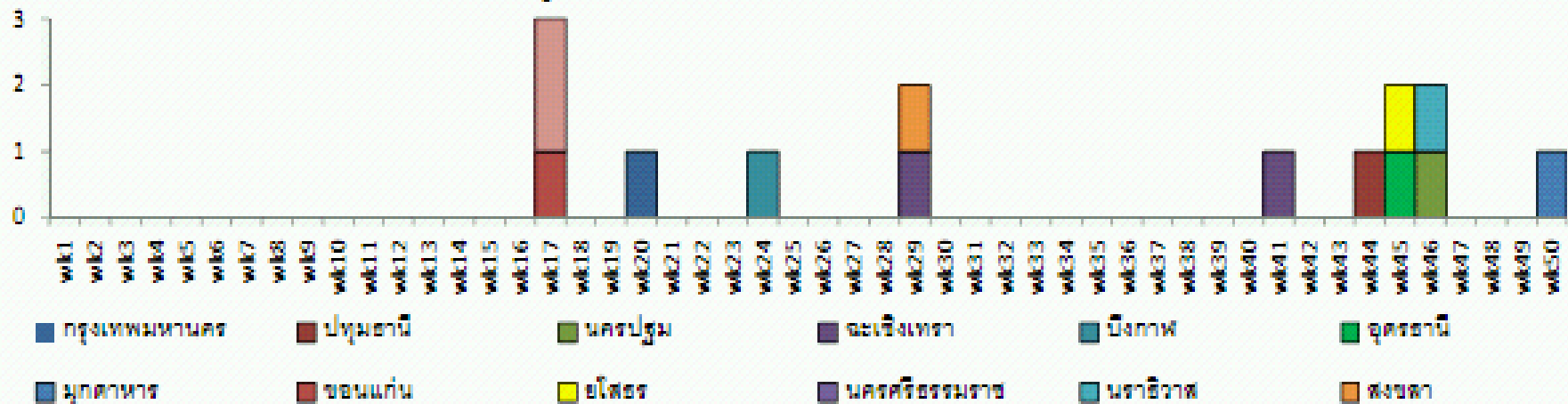


จำนวนรายงานโรคคอตีบตามกลุ่มอายุและอาการ พ.ศ. 2555

Age group	Suspect / Asymptomatic	Confirm/ Probable
0 – 4 yr	6	3
5 – 9 yr	40	7
10 – 14 yr	26	9
15 – 24 yr	10	3
25 – 34 yr	6	8
35 – 44 yr	11	11
>45 yr	8	6

Pertussis

จำนวนรายงานผู้ป่วย Pertussis ตามสัปดาห์ที่เริ่มป่วย พ.ศ. 2555



	Case1	Case2	Case3	Case4	Case5	Case6
Age	1.5 m	9 y	2 m	8 y	10 y	17 d
Race	Thai	Karen	Thai	Thai	Thai	Thai
Symptoms	ไอเป็นชุด	ไอจนเลือดออกใต้เยื่อปอด	ไอจนเขียว	ไอเสียงสูง	ไอเสียงสูง	ไอเสียงสูง
DTP	no	no	no	no	no	no
Lab case	Culture -ve	Culture -ve	Culture -ve	PCR +ve	PCR +ve	Culture +ve
Lab contact	8/NA	3/0	6/0	3 / 3 (PCR)		14/NA

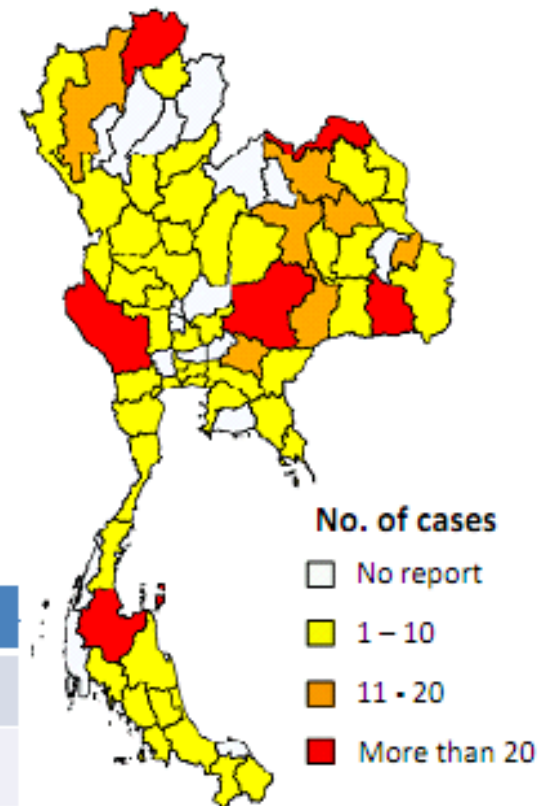
Pertussis reported case, Thailand

- Pertussis case report to BoE
 - 2551 : 16 cases
 - 2552 : 25 cases
 - 2553 : 6 cases
 - 2554 : 12 cases
 - 2555 : 14 cases
 - 2556 : **only Jan 9 cases**

Encephalitis



จำนวนผู้ป่วย Encephalitis รายจังหวัด พ.ศ. 2555



อัตราป่วยตามกลุ่มอายุ Encephalitis พ.ศ. 2555

Age	Case (rate:10 ⁶)	Age	Case (rate:10 ⁶)
0 - 4	36 (0.9)	25 - 34	66 (0.6)
5 - 14	118 (1.4)	35 - 44	106 (1.0)
15 - 24	59 (0.6)	> 45	220 (1.1)

Important Cause of Encephalitis

- Fatal case occur among children
 - EV71 Brainstem infection/AFP death
 - JE Encephalitis
 - Herpes infection
- Fatal case occur in cluster
- Encephalitis + Respiratory symptom
 - Nipah virus
 - Avian influenza

Conclusion

- Endemic: Dengue **มาแน่นอน**
 - เร่งรัดมาตรการควบคุมโรค ตั้งแต่ มกราคม 2556 โดยไม่ต้องรอให้มีการระบาด
- VPD: Diphtheria, Pertussis **มาแล้วและยังไม่จบง่ายๆ**
 - อุดรอยรั่วของ Routine EPI ให้ดี
 - ให้วัคซีนเสริมในกลุ่มเสี่ยงสูงอื่นๆ
- Potential EID: Encephalitis **มาแล้วแต่ยังไม่พอ**
 - มีแนวทางสอบสวนโรคที่ชัดเจนให้กับ SRRT
 - ทำ situation analysis
- Potential EID: Emerging respiratory infection
 - Novel Corona
 - Avian influenza

How lab investigation help us in PHER

- To confirm diagnosis- unknown, severe, outbreak
- To identify the etiology
- To find the source of outbreak
- To match the pathogen between source and case
- To determine the immunity
- To identify case and control in risk factor analysis

Challenge!

- ห้องปฏิบัติการและเครือข่าย มีความพร้อมในการรับมือ
ในกรณีที่เกิดภัยสุขภาพ
- การประสานข้อมูลระบาดวิทยาจากกรมควบคุมโรค เพื่อ
เตรียมความพร้อม
- SRRT ต้องเข้าใจและพัฒนาทักษะความรู้ทาง
ห้องปฏิบัติการ
- การทำบทสรุปด้วยกัน